



ที่ นม ๐๐๑๙/ว ๒๒๑๙

ศาลากลางจังหวัดนครราชสีมา
ถนนมหาไถย นม ๓๐๐๐๐

๑๖ เมษายน ๒๕๖๔

เรื่อง การสำรวจความพึงพอใจของประชาชนต่อการให้บริการตามคู่มือสำหรับประชาชน

เรียน นายอำเภอ ทุกอำเภอ

สิ่งที่ส่งมาด้วย ๑. โปสเตอร์เชิญชวนร่วมตอบแบบสำรวจความพึงพอใจ จำนวน ๑ ชุด
๒. แบบรายงานผลการสำรวจความพึงพอใจ จำนวน ๑ ชุด

ด้วยสำนักงาน ก.พ.ร. ได้ดำเนินการสำรวจความพึงพอใจของประชาชนต่อการให้บริการของหน่วยงานภาครัฐตามที่กำหนดไว้ในคู่มือสำหรับประชาชน เพื่อเป็นการรับฟังความคิดเห็นเกี่ยวกับความพึงพอใจในการรับบริการ รวมถึงความต้องการ ตลอดจนข้อเสนอแนะของประชาชนเกี่ยวกับการปรับปรุงบริการภาครัฐระหว่างเดือนมีนาคม - เมษายน ๒๕๖๔ และขอความอนุเคราะห์ให้กรมการพัฒนาชุมชนเผยแพร่และประชาสัมพันธ์การสำรวจความพึงพอใจดังกล่าว ผ่านช่องทางต่าง ๆ ได้แก่ เว็บไซต์ และสื่อสังคมออนไลน์ของหน่วยงาน รวมทั้งปิดประกาศ ณ จุดให้บริการ เป็นต้น

ในการนี้ จังหวัดนครราชสีมา ขอให้แจ้งเจ้าหน้าที่ในสังกัดสำนักงานพัฒนาชุมชนอำเภอ ดำเนินการเผยแพร่และประชาสัมพันธ์การสำรวจความพึงพอใจของประชาชนต่อการให้บริการของหน่วยงานภาครัฐตามที่กำหนดไว้ในคู่มือสำหรับประชาชนตาม QR Code ที่ปรากฏตามท้ายหนังสือ โดยการปิดประกาศ ณ จุดให้บริการ และส่งรายงานผลการสำรวจความพึงพอใจดังกล่าว รายละเอียดตามสิ่งที่ส่งมาด้วย ๒ ให้สำนักงานพัฒนาชุมชนจังหวัดนครราชสีมา ภายในวันที่ ๗ พฤษภาคม ๒๕๖๔ ทางกลุ่มไลน์รับส่งงาน

จึงเรียนมาเพื่อโปรดพิจารณาดำเนินการ

ขอแสดงความนับถือ

(นายสิทธิชัย พรทิพย์พิทักษ์)

นักวิชาการพัฒนาชุมชนชำนาญการพิเศษ รักษาการแทน
พัฒนาการจังหวัด ปฏิบัติราชการแทน
ผู้ว่าราชการจังหวัดนครราชสีมา

สำนักงานพัฒนาชุมชนจังหวัด
กลุ่มงานประสานและสนับสนุนการบริหารงานพัฒนาชุมชน
โทร/โทรสาร ๐-๔๔๒๔-๒๙๙๑, ๐-๔๔๒๔-๓๖๑๐



โปสเตอร์
และแบบสำรวจ



แบบรายงานผล

เศรษฐกิจฐานรากมั่นคงและชุมชนพึ่งตนเองได้
ภายในปี ๒๕๖๕



Change for Good

Online survey



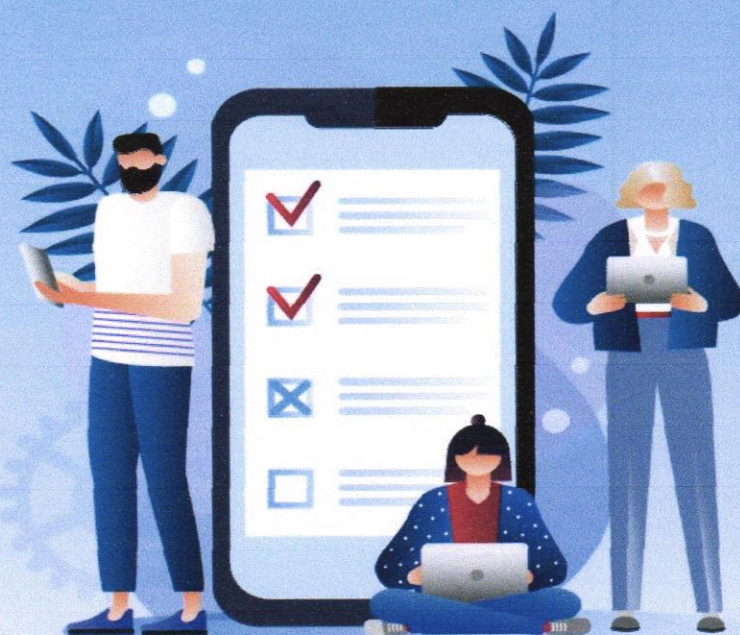
ขอเชิญร่วมตอบแบบสำรวจ
ความพึงพอใจของประชาชน

ต่อการให้บริการตามคู่มือสำหรับประชาชน

ทุกความเห็น มีความหมาย



SCAN ME



สำนักงานคณะกรรมการพัฒนาระบบราชการ

www.opdc.go.th

